

**BFEM BLANC (BOUKHOU ; DAGGA-KHOLPA ; THICKY)**  
**Epreuve des Sciences de la vie et de la terre(SVT)**

**I-MAITRISE DES CONNAISSANCES (05pts)**

<p><b>A-Définir les termes suivants : (01,5pts)</b></p>	<p><b>C-Répondre par vraie ou fausse aux affirmations suivantes. (01,5pts)</b></p>
<p>1-Subduction 2-Immunité</p>	<p>1-L'œil myope a du mal à voir les objets éloignés.</p>
<p><b>B-Questions à réponses courtes. (02pts)</b></p>	<p>2-L'urine normale renferme de l'urée et se forme dans les néphrons.</p>
<p>1-Citez deux organes de sens. 2-Qu'est-ce qui est à l'origine de la mobilité des plaques ? 3-Citez deux rôles que joue le rein.</p>	<p>3-L'arc réflexe est le trajet suivi par le sang du récepteur jusqu'à l'effecteur.</p>

**II- COMPETENCES METHODOLOGIQUES (14pts)**

**Exercice n° 1: (08pts)**

Un enfant se pique le doigt accidentellement et néglige de le soigner.  
 Quelques jours plus tard, les alentours de la plaie deviennent rouges, chauds, gonflés et plus ou moins douloureux : **c'est l'inflammation**. Du pus se forme autour de la plaie.

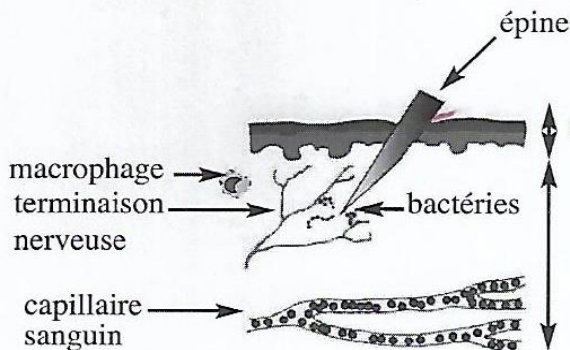


Figure 1 : La peau au moment de la piqure

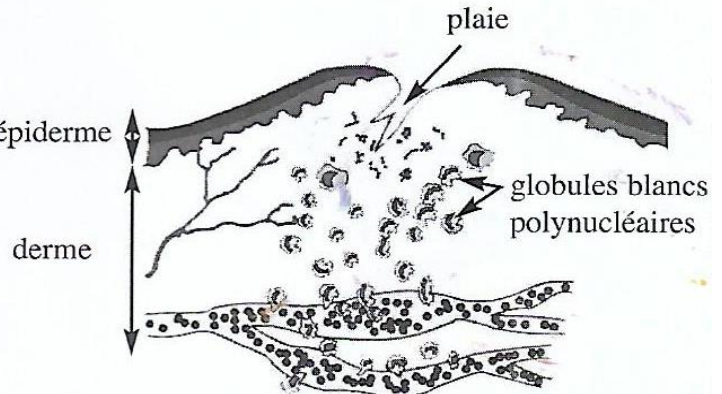


Figure 2 : La zone infectée 2 jours après la piqure



Figure 3 : Une goutte de pus observée au microscope

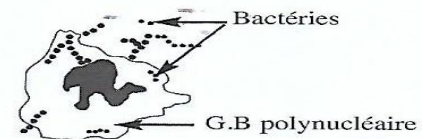


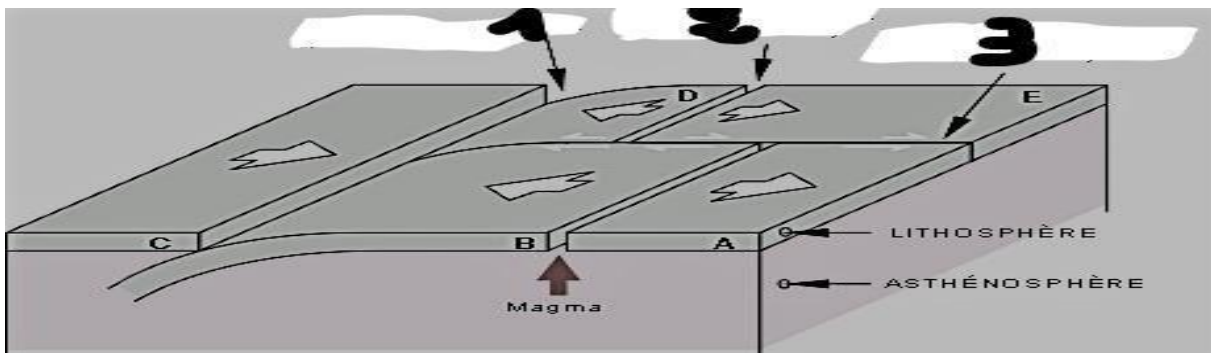
Figure 4 : Schéma d'interprétation d'une goutte de pus

- 1°) Quelle est la conséquence immédiate de la piqure d'après la figure 1 ? (01pt)
- 2°) L'inflammation est la réaction locale de l'organisme (au niveau de la zone piquée). Identifier deux signes de cette réaction inflammatoire d'après la figure 2. (01pt)

- 3°) Comparer le nombre de bactéries au moment de la pique (figure 1) et deux jours plus tard (figure 2). (01pt) Que peut-on conclure ? (01pt)
- 4°) Comment les globules blancs arrivent-ils au lieu de l'infection d'après la figure 2 ? (01pt)
- 5°) De quoi le pus est-il constitué d'après la figure 3 et 4 ? (01pt)
- 6°) Formuler une hypothèse sur le rôle des globules blancs. (01pt)
- 7°) Quel est, d'après les figures 2 et 3, le type de globules blancs qui arrivent en grand nombre au foyer de l'infection ? (01pt)

**Exercice n° 2: (06pts)**

Le document ci-dessous représente une coupe partielle du globe terrestre qui peut être le siège de plusieurs phénomènes géologiques dynamiques ayant de nombreuses conséquences



Document : coupe partielle du globe terrestre

- 1°) Combien de plaques lithosphériques trouve-t-on sur ce document?(01pt) Lesquelles (01pt)?
- 2°) Quels mouvements observe-t-on respectivement en 1,2 et en 3 du document ? (03pts)
- 3°) Citez deux conséquences possibles des mouvements entre les plaques A et B. (01pt)
- 4°) Citez deux conséquences possibles des mouvements entre les plaques B et C. (01pt)

*Qualité de l'expression et présentation de la copie = (1pt)*